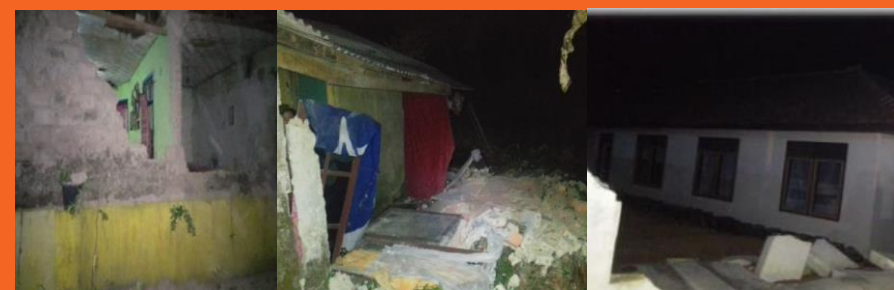




Update Gempabumi M6,9 Banten



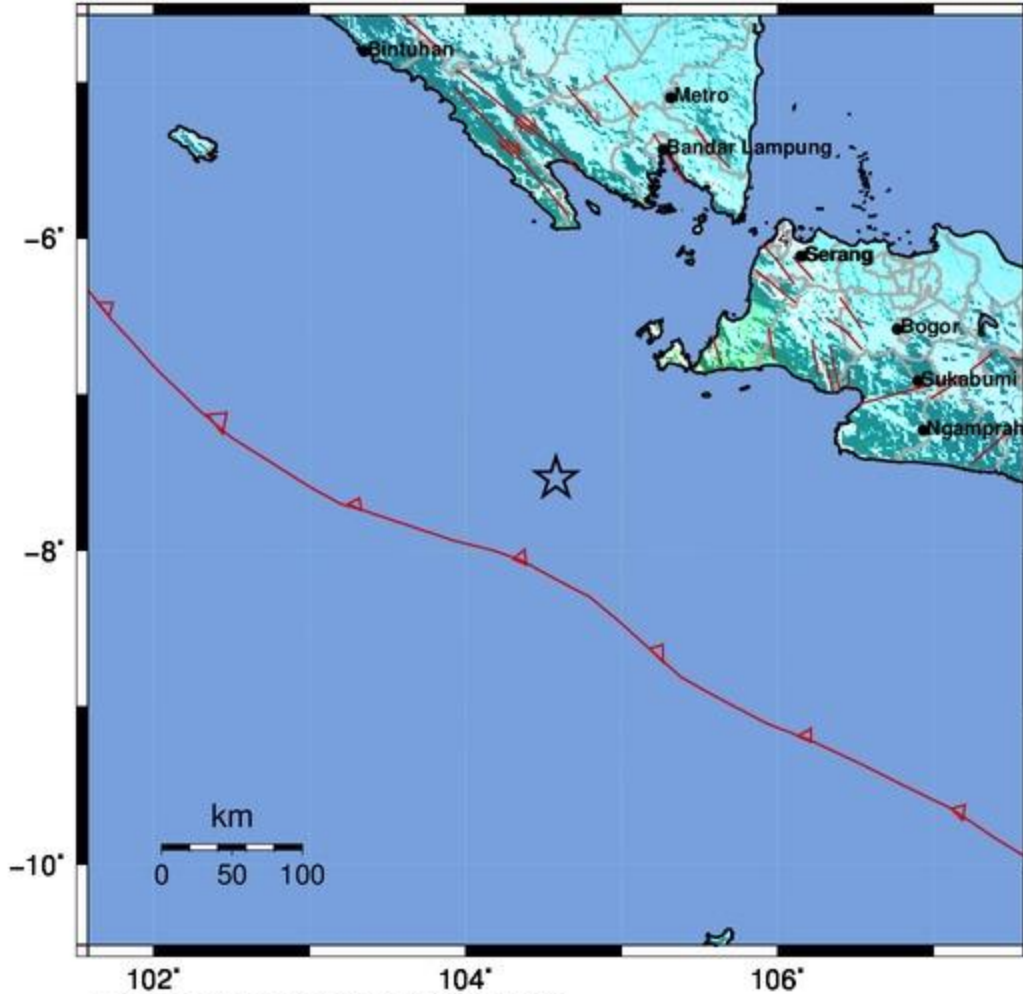
BNPB

Agus Wibowo
Plh. Kepala Pusat Data Informasi dan Humas BNPB

Jakarta, 3 Agustus 2019 Pkl. 15.00 WIB

BMKG ShakeMap : Southwest of Sumatra, Indonesia

AUG 2, 2019 19:03:21 WIB, M:7.4, 7.54S 104.58E, Depth:10km, ID:20190802190725



PERCEIVED SHAKING	Not felt	Weak	Light	Moderate	Strong	Very strong	Severe	Violent	Extreme
POTENTIAL DAMAGE	none	none	none	Very light	Light	Moderate	Mod./Heavy	Heavy	Very heavy
MMI	I	II-III	IV	V	VI	VII	VIII	IX	X+

Scale based upon Worden et al. (2011)

- Terjadi gempa Mag:6.9, 02-Aug-19 19:03:21WIB, Lokasi:7.54LS,104.58BT, Kedalaman:48Km.
- Posisi gempa:
 - 147 km Barat Daya SUMUR-BANTEN
 - 164 km Barat Daya MUARA BINUANGEUN-BANTEN
 - 190 km Barat Daya LABUAN-BANTEN
 - 237 km Barat Daya SERANG-BANTEN
 - 292 km Barat Daya JAKARTA-INDONESIA
- Peringatan dini tsunami di BANTEN, LAMPUNG, JABAR, BENGKULU
- Peringatan Dini TSUNAMI dinyatakan telah **berakhir** pada pukul 21 : 35 WIB (2 jam 32 menit pascagempa)

Zona Gempa Megathrust



Estimated number of people exposed by MMI level

Intensity	II	III	IV	V	VI	VII	VIII	IX
People Exposed (x1000)	0	1068	13105	68	21	0	0	0
Perceived Shaking	Weak	Weak	Light	Moderate	Strong	Very Strong	Severe	Violent



Nearby places

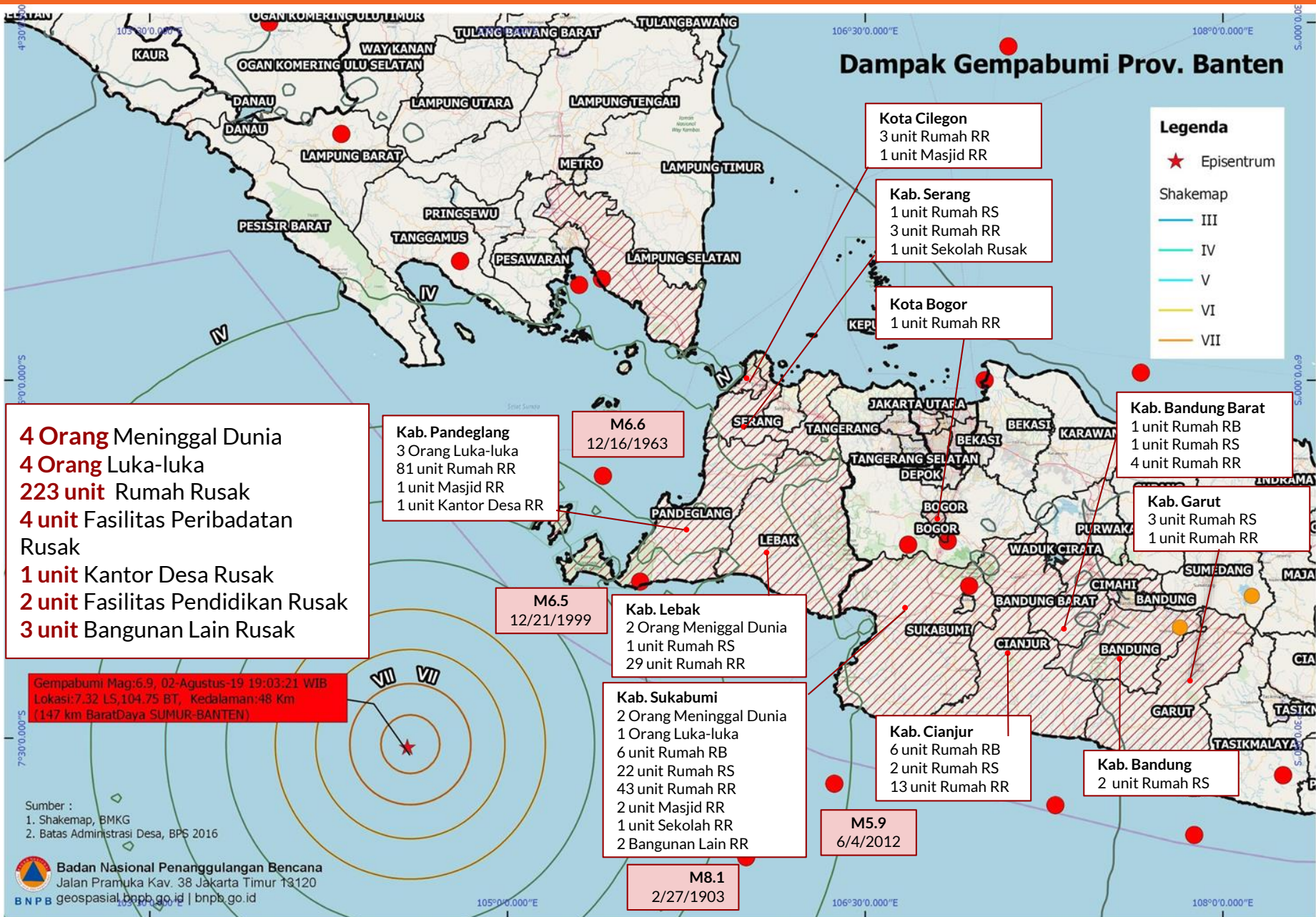
Name	Population (x1000)	Intensity
Pandeglang	319	IV
Rangkasbitung	166	IV
Pelabuhan Ratu	980	IV
Kota Agung	88	IV
Kalianda	243	IV

Estimated fatalities

Peringatan Dini Tsunami

- PANDEGLANG BAGIAN SELATAN (BANTEN) SIAGA (mak 3 m)
 - PANDEGLANG PULAU PANAITAN (BANTEN) SIAGA
 - LAMPUNG-BARAT PESISIR-SELATAN (LAMPUNG) SIAGA
 - PANDEGLANG BAGIAN UTARA (BANTEN) WASPADA (mak 0,5m)
 - LEBAK (BANTEN) WASPADA
 - TANGGAMUS PULAU TABUAN (LAMPUNG) WASPADA
 - SUKABUMI UJUNG-GENTENG (JABAR) WASPADA
 - TANGGAMUS BAGIAN TIMUR (LAMPUNG) WASPADA
 - LAMPUNG-SELATAN KEP. KRAKATAU (LAMPUNG) WASPADA
 - LAMPUNG-SELATAN KEP. LEGUNDI (LAMPUNG) WASPADA
 - LAMPUNG-BARAT PESISIR-TENGAH (LAMPUNG) WASPADA
 - LAMPUNG-BARAT PESISIR-UTARA (LAMPUNG) WASPADA
 - BENGKULU-UTARA PULAU ENGGANO (BENGKULU) WASPADA
 - KAUR (BENGKULU) WASPADA
 - LAMPUNG-SELATAN KEP. SEBUKU (LAMPUNG) WASPADA
 - BENGKULU-SELATAN (BENGKULU) WASPADA
 - SERANG BAGIAN BARAT (BANTEN) WASPADA
 - SELUMA (BENGKULU) WASPADA
-

Dampak Gempabumi Banten



Update Dampak Gempabumi

(per tanggal 3/8/2019 pkl. 14.00 WIB)

1. Korban:
 - a. **4 orang MD**
 - i. 2 di Kab. Lebak (a.n Rasinah (48) karena serangan jantung & Salam (95) karena kelelahan ketika dievakuasi)
 - ii. 2 di Kab. Sukabumi (a.n H. Ajay (58) di Kec. Cisolok dan Bpk Ruyani (35) di Kec. Waliuran)
 - b. **4 orang luka-luka** (1 orang di Kab. Sukabumi, 3 orang di Kab. Pandeglang)
2. Kerusakan rumah **223 unit = 13 rusak berat (RB), 32 rusak sedang (RS), 178 rusak ringan (RR)**
 - a. Prov. Jawa Barat = 13 RB, 30 RS, 62 RR
 - i. Kota Bogor = 1 RR
 - ii. Kab. Cianjur = 6 RB, 2 RS, 13 RR
 - iii. Kab. Sukabumi = 6 RB, 22 RS, 43 RR
 - iv. Kab. Bandung = 2 RS
 - v. Kab. Bandung Barat = 1 RB, 1 RS, 4 RR
 - vi. Kab. Garut = 3 RS, 1 RR
 - b. Prov. Banten = 2 RS, 116 RR
 - i. Kab. Lebak = 1 RS, 29 RR
 - ii. Kab. Pandeglang = 81 RR
 - iii. Kab. Serang = 1 RS, 3 RR
 - iv. Kota Cilegon = 3 RR
3. Kerusakan fasilitas umum = **4 fasilitas peribadatan RR, 1 kantor RR, 2 fasilitas pendidikan RR, 3 bangunan lain RR**
 - a. Kab. Pandeglang = 1 masjid RR, 1 kantor desa RR
 - b. Kab. Cilegon = 1 masjid RR
 - c. Kab. Sukabumi = 1 masjid RR, 1 majelis ta'lim, 1 bangunan sekolah dasar RR, 2 fasilitas umum RR
 - d. Kab. Serang = 1 pondok pesantren RR, 1 bangunan lain (penggilingan padi) RR

Upaya dan Kondisi Mutakhir

- Tanggal 3/8/2019 Kepala BNPB telah berada di Pandeglang, Banten guna meninjau langsung lokasi kejadian dan memastikan semua pelayanan publik terpenuhi.
 - Tim TRC BNPB telah sampai di lokasi terdampak gempa di Lampung Selatan, Pandeglang, Serang, Lebak dan Sukabumi guna melakukan kaji cepat dan pendampingan terhadap BPBD
 - BNPB, BPBD, K/L, TNI, Polri, dan relawan bersinergi di lapangan guna melakukan kegiatan darurat bencana.
 - Masyarakat yang tinggal di tepi pantai di kawasan Pandeglang (Banten) dan Lampung Selatan (lampung) dengan cepat merespon gempa dengan menjauh dari pantai.
 - Situasi dan aktivitas warga terpantau normal.
 - Kondisi air laut sepanjang pesisir terpantau normal.
 - Aparat kewilayahan dan instansi terkait/ BPBD melaksanakan pemantauan ulang di daerah pedalaman.
 - Seluruh BPBD di Kabupaten / Kota terdampak menghimbau kepada masyarakat agar tetap tenang namun selalu waspada serta mengikuti himbauan dari petugas BPBD, BNPB, dan BMKG.
-

Foto Kepanikan dan Dampak Gempa





Kerusakan Kab Bandung



Miry - Petugas PB rec. Nagrak
-6,83541, 106,81773, 563,0m, 35°
02/08/2019 20:30:02



Kerusakan Kab Sukabumi



Giat Anggota Polsek Cikidang
-7°21'26", 107°48'24", 1274,0m, 80°
02/08/2019 20:31:57



Kerusakan Kab Garut



Kepala BNPB Meninjau Lokasi Gempa





BADAN NASIONAL PENANGGULANGAN BENCANA

Graha BNPB - Jl. Pramuka Kav. 38 Jakarta Timur 13120


 +62 21 2982 7793 ext. 8128

 +62 21 2128 1200

 contact@bnpb.go.id

 ppid@bnpb.go.id

 www.bnpb.go.id

 +62 812 971 000 69
+62 822 1001 1980

 @BNPB_Indonesia

 BNPB Indonesia

 BNPB Indonesia

 @HumasBNPB

BNPBTv tv.bnpb.go.id

 +62 812 - 123 75 75